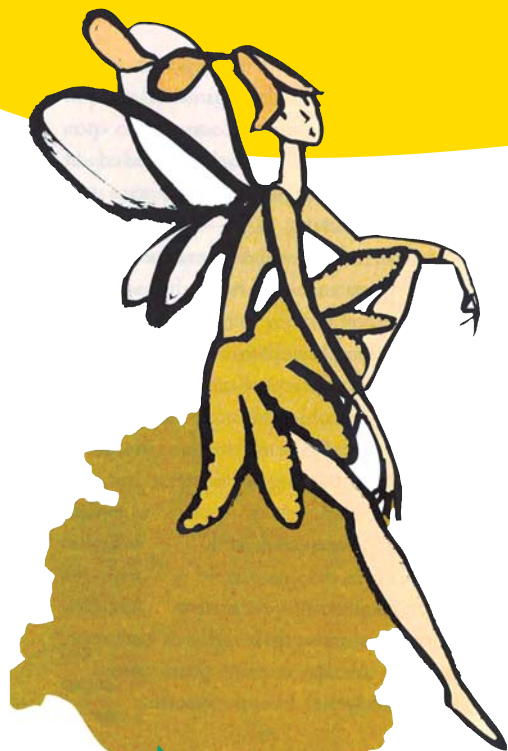


# Revista de libros

leo  
todo  
plan lector



## EN ESTE NÚMERO...

- Nuestros bosques
- Testimonio
- La huella del fuego
- Primeros auxilios
- El tiempo
- Sopa de letras
- Paisajes
- La opinión de los lectores



## NÚMERO ESPECIAL

### Las hadas verdes

¿Sabes quién protege los bosques? ¿Quién cuida de que todas las primaveras vuelva a renacer la vida?

## Nuestros bosques

El reportaje de este número trata sobre los árboles de algunas zonas de Galicia. En *Las hadas verdes*, Diana nos habla de estos árboles. ¿Cuáles son? Completa el texto con sus nombres.

El monte del Castro tiene las laderas

de color verde oscuro por los .....

que ha plantado el padre de Diana.

En cambio, la parte alta del monte es de tonos verdes claros y alegres por los .....

que dan castañas en otoño, y los .....

Los ..... crecen muy rápido, pero arden con más facilidad que los .....

y los ....., que son más húmedos.

## Testimonio

- Una lectora llamada Diana nos ha escrito desde Galicia para contarnos cómo vivió su familia la tragedia de un incendio forestal. Diana nunca olvidará los sonidos que la despertaron aquella noche. Lee su testimonio y subraya todas las palabras que tengan que ver con el sentido del oído.

Una noche me desperté de repente. .... pasos apresurados en la escalera, las ..... excitadas de mis padres, el ruido de puertas que se abrían y cerraban con ..... Y ..... también un ..... que venía de afuera, un ..... que me pareció feroz y cargado de presagios.



## La huella del fuego

- La redacción de la Revista te ha encargado la descripción del paisaje que se encontró Diana después del incendio. ¿Cuáles de estas expresiones elegirías para describir un pinar arrasado por el fuego?

delgados hilos de humo

saltamontes

fina capa de ceniza

flores

escenario terrible

verde hierba

silencio

pequeños ruidos

esqueletos negros

troncos calcinados

algarabía de insectos

ramas medio quemadas

piedras ennegrecidas

mariposas azules

canto de pájaros

- Ahora describe en dos o tres frases el paisaje quemado que recorrió Diana al salir de su casa. Utiliza alguna de las expresiones que has seleccionado arriba.

.....

.....

.....

## Primeros auxilios

- ▶ Completa este manual de cuidados de un hada.

Si alguna vez encuentras un hada enferma o débil, debes...

.....  
 .....

Después, no olvides...

.....  
 .....



## El tiempo

- ▶ Tras una larga sequía, por fin está lloviendo en el monte del Castro. Pero no todos están contentos... Y a ti, ¿te gusta que llueva? Escribe dos ventajas de la lluvia y dos desventajas.

Ventajas: .....

.....

Desventajas: .....

.....

## Sopa de letras

- ▶ En esta sopa de letras hay seis seres fantásticos. Tres de ellos se nombran en el libro. Marca en rojo los que aparecen en el libro, y en azul los que no aparecen.

V	T	E	C	B	O	D
T	H	T	P	R	A	U
R	H	A	D	U	R	E
A	S	A	D	J	D	N
S	L	S	A	A	T	D
G	I	G	A	N	T	E
O	U	I	E	B	R	A
N	U	B	E	R	O	C



## Paisajes

► En la historia de *Las hadas verdes* se van sucediendo varios cambios de estación. ¿Cómo se modifica el paisaje en cada una de ellas? Escribe a qué estación corresponde cada una de estas descripciones.

- Los árboles ya habían cambiado su color verde por otros amarillos, rojizos o castaños.

.....

- Un día más, lo que vio fueron las tierras áridas y los prados resecos, en los que la hierba hacía tiempo que había dejado de ser verde.

.....

- En el bosque, todos los árboles habían ido perdiendo sus hojas. Las lluvias habían anegado algunas zonas del monte y habían dejado los caminos llenos de barro.

.....

- El paisaje oscuro del bosque aparecía ahora dominado por una gama de verdes intensos y delicados a medida que los árboles iban cubriéndose con hojas nuevas.

.....

## La opinión de los lectores

► Al final del libro, las hadas deciden hacerse visibles para Diana. Lo hacen en agradecimiento por haber ayudado a Goewín, a pesar de tenerlo prohibido, ya que «¡las reglas también están para incumplirlas!». ¿Estás de acuerdo con esta frase? ¿Alguna vez has tenido que incumplir alguna norma? Explícalo.

.....

.....

.....

.....

.....

.....

